

空気圧・電気信号カップリング

CJ2

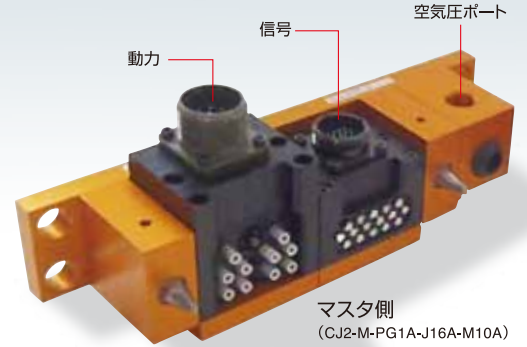
電気信号や空気圧をワンタッチで接続・切り離しができるカップリングユニットです。従来、段取り替え時に手動で行っていた信号線や空気圧継手の切り離しおよび再接続の作業を一箇所に集約し、ワンタッチ切り替えが可能になります。接点部分には、当社クイックチェンジで実績のある各種モジュール部品を使用しており高い信頼性と耐久性があります。

豊富なユーティリティ

プレス及び溶接工程の金型・治具交換に必要なユーティリティを品揃えしており、最大で3モジュールを組合せ選択可能です。また、空気圧ポートは自閉弁付ポートも品揃えしております。

フローティング量±1mm

着動作時に金型・治具などの位置ズレを調整可能なフローティング機構を有しておりますので、確実な接続が可能です。



3モジュール仕様



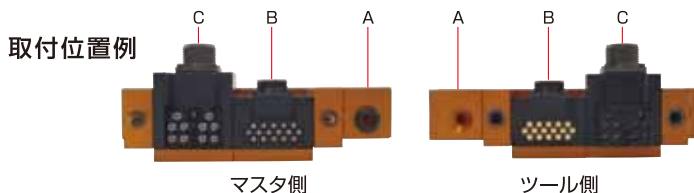
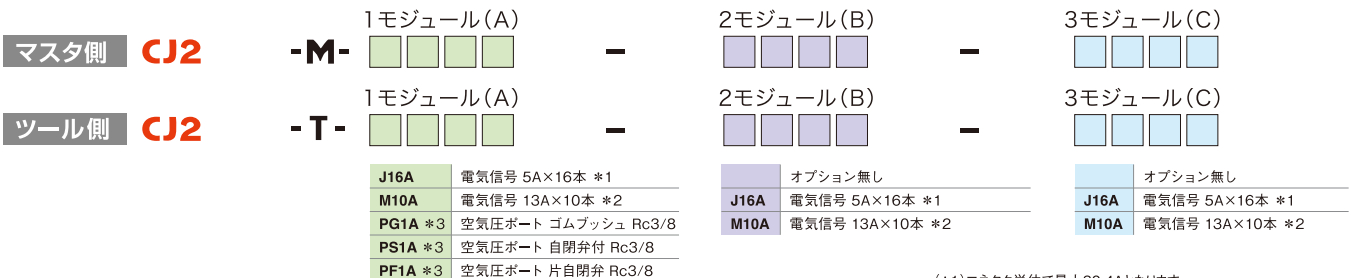
ツール側 (CJ2-T-PG1A-J16A-M10A)

主な仕様

外径寸法・重量	3モジュール仕様(空気圧ポート有)	244×91×109 mm, CJ2-PS1A-J16A-M10A の場合 2.9kg
	3モジュール仕様(空気圧ポート無)	269×91×109 mm, CJ2-J16A-M10A-M10A の場合 3.3kg
	2モジュール仕様(空気圧ポート有)	183×91×109 mm, CJ2-PS1A-M10A の場合 2.2kg
	2モジュール仕様(空気圧ポート無)	208×91×109 mm, CJ2-J16A-M10A の場合 2.4kg
	1モジュール仕様(空気圧ポート有)	122×91×109 mm, CJ2-PS1A の場合 1.3kg
	1モジュール仕様(空気圧ポート無)	147×91×109 mm, CJ2-J16A の場合 1.6kg
接続ユーティリティ	電気信号 MAX.5A DC/AC 200V コンタクトプローブ方式	5A×16本 ※1 ※2 マスタ側 JMR2116M-D ツール側 JMR2116F-D
	電気信号 MAX.13A DC250V/AC 200V 差込みコンタクト方式	13A×10本 ※1 ※3 マスタ側 D/MS3102A18-1P ツール側 D/MS3102A18-1S
	空気圧ポート(自閉弁無、有)	Rc3/8
許容温度・湿度範囲	0 ~ 55°C, 0 ~ 95% (結露なきこと)	

(※1) プラグ側は含んでおりません。お客様にてご用意ください。
 (※2) コネクタ単位で最大30.4Aとなります。
 (※3) コネクタ単位で最大57.2Aとなります。

型番表示方法

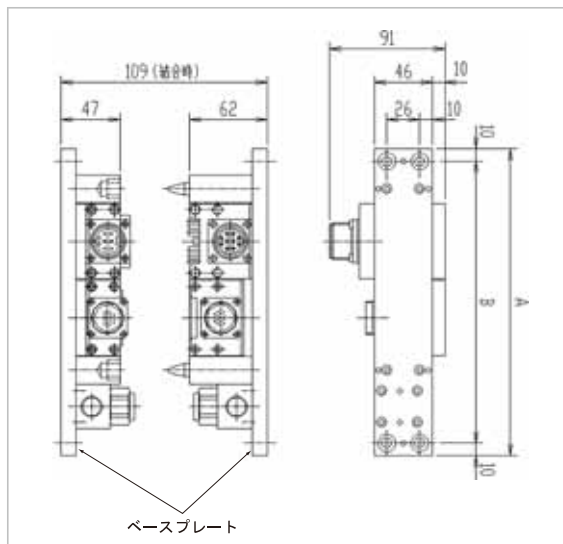


※型番指定は上記記載のA→B→Cの順でご指定ください。
 ※上記組合せ以外は個別対応となります。空気圧ポートを2ヶ以上ご必要な場合や2及び3モジュール用ベース・プレートに1モジュールのみ取付ける場合は、当社までお問い合わせください。

(※1) コネクタ単位で最大30.4Aとなります。
 (※2) コネクタ単位で最大57.2Aとなります。
 (※3) 空気圧ポートは2及び3モジュール仕様でも1ヶのみ取付可能です。
 ※マスタ・ツール側ともに同じ型番のモジュールをお選びください。

【電気信号接続に関する注意事項】
 電気信号コンタクトブロックのJ16やD15、D37等の押し当て式コンタクトプローブ方式の接点は点接触をしており、省配線やサーボコンダ線等、リアルタイム通信を行う用途でのご使用には適していません。リアルタイム通信を行う場合には、M10等差込みコンタクト方式の電気信号コンタクトブロックのご使用をご検討下さい。詳しくは当社営業にご相談ください。

本体部外形寸法図



モジュール数		3	2	1
空気圧ポート	A	244	183	122
	有	B	224	163
空気圧ポート	A	269	208	147
	無	B	249	188



【使用上の注意事項】

1. マスタ側とツール側の結合面は平行となるように調整の上、各ベースプレートを機器に取付けてください。
2. 結合時の押付力は、以下の指定範囲内とし、ベースプレートに均等に作用するように押し付けてください。
 自閉弁空気圧ポート付の場合:500N~2000N
 自閉弁空気圧ポート無の場合:250N~2000N
3. 着脱速度は30mm/s以下でご使用ください。
4. 粉塵環境下でご使用の場合は、結合面に粉塵が掛かぬように、カバー、エアブロー等の防塵対策を施してください。

オプション取付例

■2モジュール仕様



CJ2-M-PS1A-J16A
CJ2-T-PS1A-J16A

※3モジュール例は表紙写真を参考にしてください

■1モジュール仕様



CJ2-M-J16A
CJ2-T-J16A

■空気圧ポート



PS1A

自閉弁タイプ



マスタ側

PG1A

ゴムプッシュタイプ



ツール側

PF1A

片自閉弁タイプ



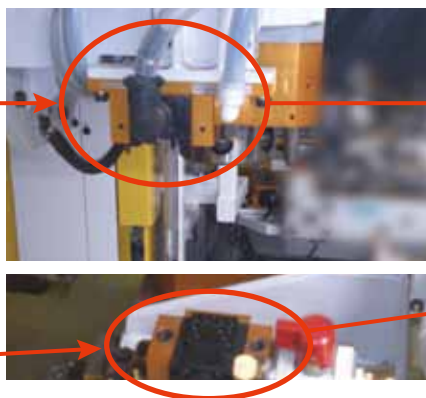
ツール側

PG1A

ゴムプッシュタイプ

各種オプションの詳細は、当社にお問い合わせください。

使用事例



カップルジョイント
(マスタ側)

カップルジョイント
(ツール側)

治具交換例(クイックチェンジ・カップルジョイント組み合わせ)

BANDO バンドー化学グループ

BL ビー・エル・オートテック株式会社

2017.09

〒652-0883 神戸市兵庫区明和通3丁目3番17号
 (FA営業グループ直通) TEL:078-682-2612
 (代表) TEL:078-682-2611 FAX:078-682-2614
 E-mail: info@bl-autotec.co.jp URL: http://www.bl-autotec.co.jp
 (東京駐在員事務所) TEL: (03)3562-3710
 (名古屋駐在員事務所) TEL: (052)857-0333
 (中国現地法人) 必愛路自動化設備商貿(上海)有限公司
 E-mail: info@bl-autotec.com.cn

■ご用命は下記代理店へ

※当カタログの内容は予告なく変更することがありますのでご了承ください。ご使用時にお手持ちのカタログの年度が1年以上経過している場合には当社にご確認ください。
 ※内容の一部または全部を当社に無断で転載あるいは複製することはお断りします。