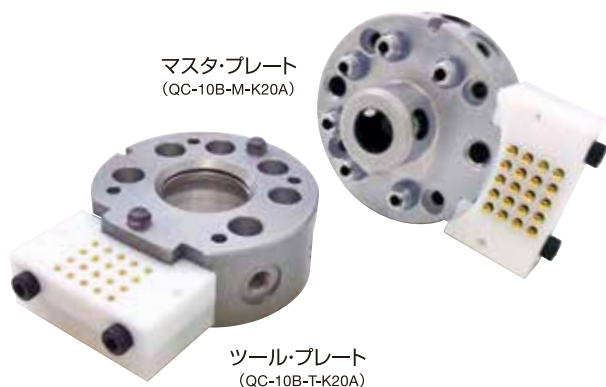
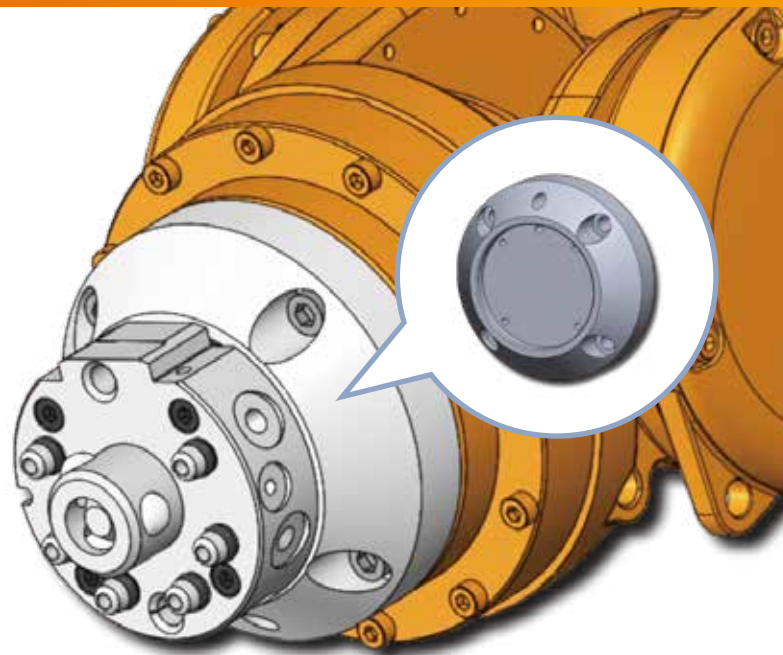


『QC-10B用 ロボット取付プレート』

標準ラインナップとして **新登場!**

購入後
すぐ取付可能!

『設計工数削減』
に貢献!



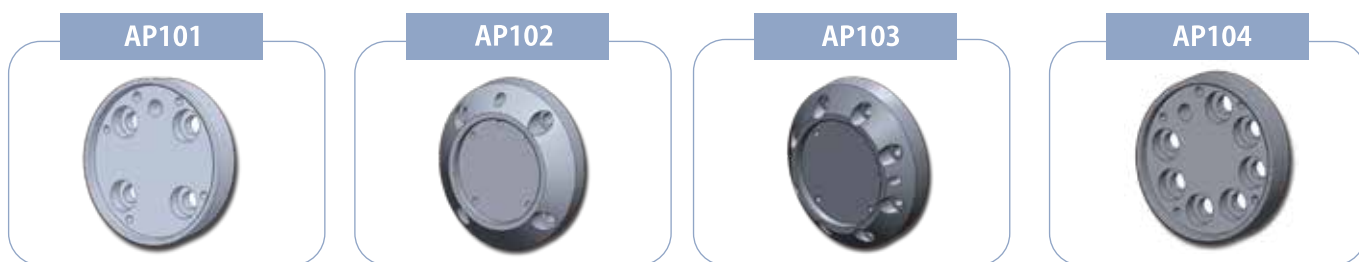
マスタ・プレート
(QC-10B-M-K20A)

ツール・プレート
(QC-10B-T-K20A)

QC-10B本体仕様

可搬重量(定格負荷)	98N(10kg)	
位置再現精度 ※1	±0.01mm	
動的許容 モーメント	曲げ方向(Tx,Ty)	49N・m(500kgf・cm)
	ねじり方向(Tz)	68.6N・m(700kgf・cm)
締結力(空気圧 0.49MPa 時) ※2	970.8N(99kgf)	
材質	マスタ・プレート	ステンレス鋼
	ツール・プレート	アルミニウム合金(着脱機構部はステンレス鋼)
外形寸法(締結時)	φ50×H35.5mm	
製品重量 (本体部)	マスタ・プレート	約245g
	ツール・プレート	約85g
着脱機構	ボールロック方式	
着脱作動空気圧	0.39~0.68MPa(4~7kgf/cm ²)	
許容温度・湿度範囲	0~50°C、35~90%(結露なきこと)	

ロボット取付プレートラインナップ

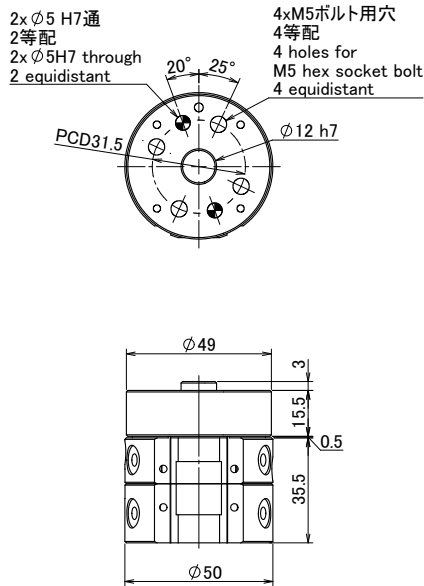


ロボット取付プレート仕様

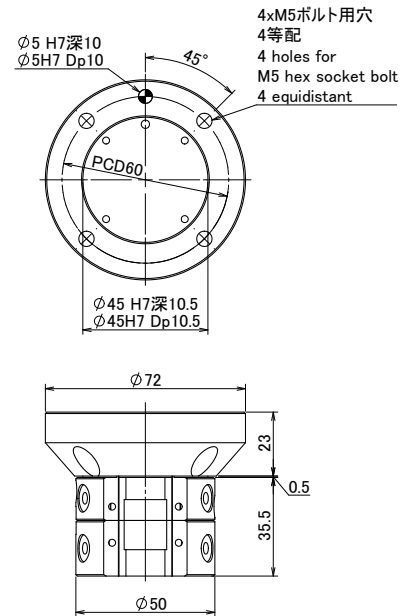
型式	AP101	AP102	AP103	AP104
PCD	31.5	60	56	31.5
ボルトサイズ	M5	M5	M4	M5
位置決めピン穴	2×φ5H7	φ5H7	2×φ4H7	φ5H7
インロー径	φ12h7	φ45H7	φ62H7	φ20h7
インロー高さ、深さ	高さ 3mm	深さ 10.5mm	深さ 8mm	高さ 3mm
添付部品 六角穴付ボルト 段付平行ピン	M5×10(4本) MSY5-15(1本)	M5×15(4本) MSY5-15(1本)	M5×10(4本) MSY4-15(1本)	M5×10(7本) MSY5-15(1本)
重量 (ボルト・ピン含む)	約 71g	約 168g	約 130g	約 79g(ボルト7本時) 約 68g(ボルト4本時)

外形寸法図

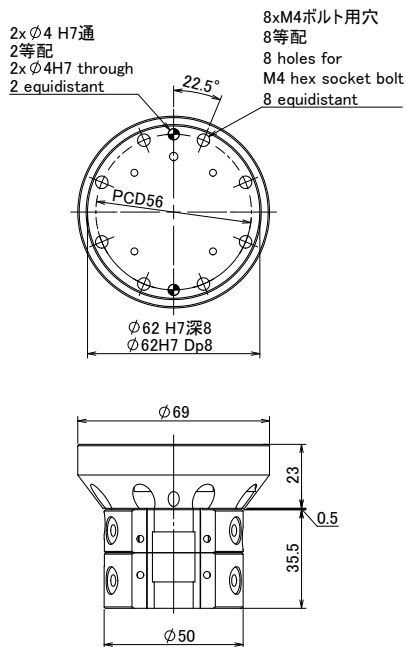
AP101



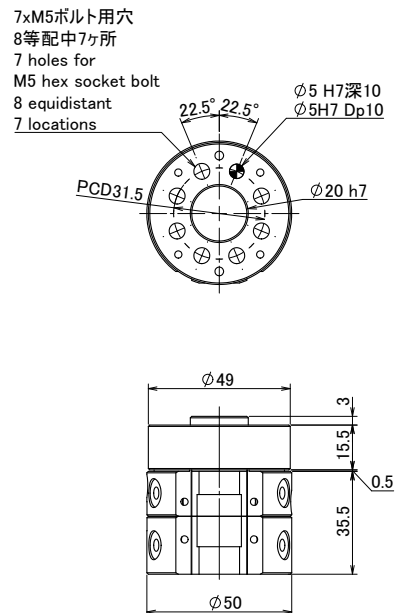
AP102



AP103



AP104



※ ロボットへの取付については、各モデルとも取付の位相が 180 度反転できます。
AP101・102・103 はロボットに取付時、AP104 はマスタ・プレート取付時に 180 度反転できます。
CAD データにつきましては、HP からダウンロードが可能です。是非ご利用ください。



CADデータの
ダウンロードが
可能です。